

*MAZDA 6*



*ZOOM-ZOOM*



**mazda**



# JEDE NEUE IDEE BEGINNT MIT EINER HERAUSFORDERUNG



## ZUSÄTZLICHEN INHALT FREISCHALTEN

Jetzt QR-Code scannen und mazda inside Mitglied werden! Hier können Sie Ihren Newsletter personalisieren und verpassen so nie wieder auf Sie zugeschnittene News und Angebote. Sie interessieren sich auch für unsere Gewinnspiele und Events? Bei mazda inside erfahren Sie nicht nur als Erster davon, sondern können mit nur einem Klick dabei sein!



4

KODO DESIGNSPRACHE



6

AUSSENDESIGN



12

INNENRAUM



14

KARAKURI SITZSYSTEM



16

KONNEKTIVITÄT



18

NAVIGATION/  
BOSE® SOUND-SYSTEM



20

SKYACTIV TECHNOLOGIE



24

SICHERHEIT/  
i-ACTIVSENSE SYSTEME

Der Geist des Herausforderers besitzt eine lange Tradition bei Mazda. Wir fürchten uns weder vor Risiken noch vor dem Bruch mit Konventionen, um Dinge besser zu machen. All dies geschieht aus einem einzigen Grund: Wir wollen Fahrzeuge bauen, die Fahrspaß bereiten. Wenn Sie schon mal einen Mazda gefahren haben, wissen Sie bereits, was wir meinen. Wenn nicht, bereiten Sie sich auf eine neue Erfahrung vor.



26

AUSSTATTUNGS-  
VARIANTEN



32

MAZDA  
ORIGINAL ZUBEHÖR



36

SITZBEZÜGE UND  
AUSSENFARBEN



38

SERVICE





Die Abbildung zeigt einen Mazda6 4-Türer Sports-Line mit werkseitig optionaler Sonderfarbe Rubinrot  
Verbrauchswerte des Mazda6 in l/100km: innerorts 8,6-4,7; außerorts 5,1-3,4; kombiniert 6,3-3,9.  
CO<sub>2</sub>-Emissionen: kombiniert 150-104 g/km.

## PREISGEKRÖNTES DESIGN

Der Mazda6 demonstriert eindrucksvoll die Kompetenz der Mazda Ingenieure und Designer. Seinen unverwechselbaren Auftritt verdankt der Mazda6 der preisgekrönten Mazda Designsprache „KODO – die Seele der Bewegung“. Die auffälligen LED-Hauptscheinwerfer betonen die aerodynamische und markante Linienführung, der markentypische Kühlergrill mit dem dreidimensionalen Flügelmotiv lässt die Frontpartie elegant und sportlich wirken.



## SEIEN SIE BEREIT GESEHEN ZU WERDEN

Um die Formen und Konturen des Mazda6 noch besser zur Geltung zu bringen, wurden eigens Metallic-Sonderfarben entwickelt. Dank des fortschrittlichen Mehrschicht-Lackierprozesses wird ein besonderer Tiefeneffekt erzeugt, dessen Glanz das KODO-Design vollendet.

Die Abbildung zeigt einen Mazda6 4-Türer Sports-Line mit werkseitig optionaler Sonderfarbe-Matrixgrau Metallic. Verbrauchswerte des Mazda6 in l/100km: innerorts 8,6-4,7; außerorts 5,1-3,4; kombiniert 6,3-3,9. CO<sub>2</sub>-Emissionen: kombiniert 150-104 g/km.





## ENTDECKEN SIE FAHRFREUDE NEU

Erfahren Sie im Mazda6 ein neues Level von Qualität und Leistung. Bereits die konturierte Form der Karosserie vermittelt den Eindruck von Kraft und Agilität. Die SKYACTIV Technologie sorgt für den Mazda typischen Fahrspaß.



### ADAPTIVE VOLL-LED SCHEINWERFER

Höchste Sicherheit und Leistung durch optimale Ausleuchtung der Straße ist unser Ansporn. Deshalb haben wir unser Voll-LED Lichtsystem mit Fernlichtautomatik und variabler Lichtmodi (ALH) entwickelt.



### LEICHTMETALLFELGEN

Das neue Oberflächenfinish in Titangrau lässt die 19 Zoll Sports-Line Leichtmetallfelgen noch edler wirken.



### HEAD-UP DISPLAY

Das neu konzipierte Head-up Display verfügt über eine hochauflösende Farbdarstellung und eine Verkehrszeichenerkennung. So haben Sie immer alle wichtigen Fahrzeuginformationen im Blick.

Die Abbildung zeigt einen Mazda6 Kombi Sports-Line mit werkseitig optionaler Sonderfarbe Matrixgrau Metallic.  
Verbrauchswerte des Mazda6 in l/100km: innerorts 8,6-4,7; außerorts 5,1-3,4; kombiniert 6,3-3,9. CO<sub>2</sub>-Emissionen: kombiniert 150-104 g/km.



## DAS DESIGNERSTÜCK IN DER MITTELKLASSE

Das ausdrucksstarke Design mit seinen charakteristischen Linien und stimmigen Proportionen verbindet Eleganz und Dynamik. Die schlanken Schweinwerfer und die stilsicheren Leichtmetallräder erhöhen die hochwertige Anmutung. Die muskulöse Schulterlinie verstärkt den sportlichen Auftritt und deutet den bevorstehenden Fahrspaß mehr als nur an.



### LED-RÜCKLEUCHTEN

Mazda6 verfügt über LED- Rückleuchten mit ausgeprägter Lichtsignatur, welche die Ästhetik und Dynamik einmal mehr unterstreichen.



### DYNAMIK PUR

Die konturierte Karosserie interpretiert die Synthese von Kraft und Schönheit verbunden mit Dynamik.



### ÄSTHETIK UND VITALITÄT

KODO Design - eine Formensprache, deren Ästhetik und Vitalität wie gemacht ist für den ebenso sportlichen wie eleganten Charakter der Mazda Mittelklasse.

Die Abbildung zeigt einen Mazda6 Kombi Sports-Line mit werkseitig optionaler Metallic-Lackierung Matrixgrau.  
Verbrauchswerte des Mazda6 in l/100km: innerorts 8,6-4,7; außerorts 5,1-3,4; kombiniert 6,3-3,9. CO<sub>2</sub>-Emissionen: kombiniert 150-104 g/km.





## SCHWELGEN SIE IN LUXUS

Die faszinierende Optik des Mazda6 setzt sich im geräumigen und komfortablen Innenraum nahtlos fort. Hochwertige Materialien, Chrom-Applikationen und Dekoreinlagen in Metallic-Finish sorgen für eine Armaturentafel mit Premium-Anmutung. Ziernähte an den Sitzen, der Mittelkonsole und den Türverkleidungen schmücken das fahrerzentrierte Cockpit.



### VEREDELTES DEKOR

Hochwertige Soft-Touch-Materialien, Lederoptik und Elemente mit Glanz-Metall-Finish bestimmen den Innenraum



### VERCHROMTE DETAILS

Elegante Chrom-Finish-Applikationen vollenden das edle Interieur-Design



### LEDERAUSSTATTUNG IN PURE-WHITE

Lederausstattung (Sitzmittelbahn und -wangen in Leder) mit elektrischer Sitzverstellung sowie Sitzheizung für die äußeren Sitze der hinteren Sitzreihe ist optional erhältlich.



## KARAKURI SITZSYSTEM

Das Karakuri Sitzsystem des Mazda6 Kombi bietet Ihnen den Komfort und die Flexibilität, die Sie brauchen. Die Rücksitzlehnen lassen sich mit einem Handgriff umklappen, und eine ebene Fläche entsteht. Alternativ können Sie z. B. nur die rechte Rücksitzlehne umklappen, um einen langen Gegenstand zu transportieren. Dann ist im Fond immer noch Platz für zwei Passagiere.



### KARAKURI SITZE

Die Karakuri Sitze des Mazda6 Kombi verbinden hohe Funktionalität mit leichter Bedienbarkeit.



### GETEILT KLAPPBARE RÜCKSITZLEHNEN

Mit einem Handgriff lassen sich die Rücksitzlehnen der Karakuri Sitze im Mazda6 Kombi umklappen.



### FLEXIBLE ANORDNUNG

Mit den unterschiedlichen Konfigurationsmöglichkeiten können Sie den Innenraum des Mazda6 Kombi an unterschiedliche Bedürfnisse anpassen.



### EBENE LADEFLÄCHE

Wenn alle Rücksitzlehnen umgeklappt werden, entsteht eine große ebene Ladefläche.



### GERÄUMIGER KOFFERRAUM (KOMBI)

Der Mazda6 Kombi verfügt mit 522 Liter Kofferraumvolumen über ein ausgiebiges Kofferraumvolumen, das sich bei umgeklappter Rücksitzbank und dachhoher Beladung auf 1.664 Liter erhöhen lässt.





## MZD CONNECT KONNEKTIVITÄT EINER NEUEN ÄRA

MZD Connect ist ein von Mazda entwickeltes Konnektivitätskonzept, das die innovative Synthese von Information, Konnektivität und Unterhaltung in unseren Fahrzeugen bedeutet. MZD Connect ist die Verbindung zwischen Ihnen und Ihrem Fahrzeug sowie die Verbindung zur Außenwelt: dazu gehören Bereiche wie Audio, Entertainment, Kommunikation, Infotainment und optional Navigation.

Auf dem 17,8 cm Farbdisplay (7 Zoll), das bei stehendem Fahrzeug als Touchscreen genutzt werden kann, können internetbasierte Inhalte von sozialen Netzwerken wie Facebook ebenso wie Verkehrsinformationen angezeigt werden. Optionale Live-Services machen Ihre Fahrt noch entspannter. Über Ihr Smartphone<sup>1)</sup> haben Sie Zugang zu Internet-Radiostationen, Hörbüchern und Podcasts und der Digitalradio-Tuner (DAB) sorgt zusätzlich für rauschfreien Radioempfang. Weitere mobile Geräte können problemlos über die USB-/AUX-Anschlüsse integriert werden. Die Bluetooth® Freisprecheinrichtung kann für zusätzlichen Telefonkomfort genutzt werden.

### MULTI COMMANDER

Der Multi Commander erlaubt während der Fahrt die intuitive Bedienung von MZD Connect und ist ideal zwischen Fahrer und Beifahrer platziert.

Alle Elemente, die auf dem Display angezeigt werden, können mit dem Multi Commander ausgewählt werden. Der Bedienknopf kann nach oben oder unten, links oder rechts und/oder durch drehen bedient werden, um den Cursor an die gewünschte Bildschirmposition zu bewegen. Die Auswahl wird durch Drücken auf den Knopf bestätigt und der Befehl ausgeführt.



Das 17,8 cm große Farbdisplay ist hoch im Armaturenbrett positioniert, damit der Fahrer möglichst wenig den Blick von der Fahrbahn nehmen muss. Der Startbildschirm ist in fünf Bereiche unterteilt und aus jedem Untermenü über das „Home“-Symbol wieder zu erreichen.

- #### KOMMUNIKATION
- Komfortables Telefonieren über die Bluetooth®-Freisprecheinrichtung
  - Textnachrichten empfangen und mit vordefinierten Mitteilungen beantworten
  - Zugang zur Anrufliste und zu den Kontaktdaten
  - Zugang zu Facebook und Twitter über die App aha™

- #### UNTERHALTUNG<sup>2)</sup>
- Ansteuerung von UKW-/MW-Sendern, DAB, CD/MP3, USB- und AUX-Anschlüssen und Bluetooth®-Audiostreaming über ein angeschlossenes Smartphone
  - Anschließen von mobilen Geräten, z. B. eines iPod® oder nutzen Sie den USB-Anschluss
  - Zugang zu Internet-Radiosendern, Hörbüchern und Podcasts über die Apps aha™ und Stitcher™
  - Bedienung zahlreicher Digitalradio-Sender (DAB) (ab Exclusive-Line)

- #### NAVIGATION
- Je nach Ausstattung optional
  - 2D- oder 3D-Perspektive wählbar
  - Anzeige von Geschwindigkeitsbegrenzungen auf dem Bildschirm
  - Ankündigung bevorstehender Abfahrten mit entsprechender Fahrspur
  - Echtzeit-Verkehrsinformationen (optional)
  - Kostenlose Karten-Updates für drei Jahre

- #### ANWENDUNGEN
- Lassen Sie sich den Kraftstoffverbrauch sowie den Status von i-stop und i-ELOOP oder die Fälligkeit der nächsten Wartung anzeigen

- #### EINSTELLUNGEN
- Einfaches Anpassen der Einstellungen z. B. für Audio-Funktionen oder verschiedene Fahrzeugparameter
  - Einfaches Anpassen der Anzeige des Head-up Display (ab Sports-Line)

## INTELLIGENZ AN BORD

Eine Vielzahl an mitdenkenden Technologien macht jede Fahrt im Mazda6 so interaktiv, wie Sie es wünschen. Nutzen Sie den Multi Commander für die intuitive Bedienung zentraler Funktionen und Menüs. Durch diese intelligenten und praktischen Helfer entgeht Ihnen nichts.



### AHA™ / STITCHER™ UND BLUETOOTH®

MZD Connect erlaubt die Nutzung bestimmter Internetanwendungen über ein per Bluetooth® verbundenes Smartphone<sup>1)</sup>. Mithilfe der Apps aha™ und Stitcher™ können Sie Internetradio und Podcasts hören, Hotel- und Restaurantempfehlungen erhalten oder auch Facebook und Twitter im Fahrzeug nutzen.

Die Apps aha™ und Stitcher™ sind per Download z. B. über „Google Play™“ oder im „iTunes Store“ erhältlich.

Über Bluetooth® können bei E-Mail- und SMS-kompatiblen Geräten Nachrichten automatisch heruntergeladen werden und je nach Wunsch erfolgt daraufhin die Vorlesefunktion über die Text-to-Speech-Sprachausgabe.



<sup>1)</sup> Informationen zur Kompatibilität mit Mobiltelefonen sowie zu MZD Connect und den Zugang zu den Downloadseiten für Kartenupdates finden Sie unter [www.mazda.de/support](http://www.mazda.de/support). Weitere Informationen erhalten Sie auch über Ihren Mazda Vertragshändler. Voraussetzung für die Nutzung von Internetanwendungen über das Audio-System sind ein kompatibles Smartphone (nicht Teil der Fahrzeugausstattung) – Android- oder iOS-basiert – und eine Verbindung zum Mobilfunknetz. Hierbei können, abhängig von Ihrem Mobilfunktarif, zusätzliche Kosten entstehen, insbesondere auch durch Roaming-Gebühren bei der Nutzung im Ausland. Daher ist prinzipiell eine Datenflatrate als Bestandteil Ihres Mobilfunkvertrags zur Nutzung der Anwendungen zu empfehlen.



## TECHNOLOGIE FÜR DIE ZUKUNFT

Jedes einzelne Element des Mazda6 spiegelt die Detailliebe der Mazda Designer und Ingenieure wider. Neben dem BOSE® Lautsprechersystem überzeugt er durch eine Fülle an intelligenten Technologien wie dem bedienerfreundlich platzierten Farbdisplay des MZD Connect, das bei stehendem Fahrzeug als Touchscreen genutzt werden kann, um jede Fahrt zu einer besonderen Erfahrung zu machen.

## MEHR KOMFORT DURCH TECHNOLOGIE

Der großzügige Innenraum des Mazda6 ist ergonomisch gestaltet und überzeugt durch seine hohe Bedienerfreundlichkeit. Die Instrumenteneinheit und der hochauflösende Touchscreen lassen sich gut ablesen. Das Head-up Display zeigt wichtige aktuelle Informationen im direkten Blickfeld des Fahrers an. Dies sind Geschwindigkeit, aktuelle Verkehrszeichen, Hinweise des Navigationssystems und Warnhinweise. Das für den Mazda6 maßgeschneiderte BOSE® Centerpoint® 2 Sound-System (für Sports-Line) überzeugt durch ein naturgetreues Hörerlebnis. Mit der gekonnten Kombination aus Komfort und benutzerfreundlichen Technologien bietet der Mazda6 seinem Fahrer exakt das Umfeld, das er wünscht.

### BOSE® CENTERPOINT® 2 SOUND-SYSTEM

Das BOSE® Centerpoint® 2 Sound-System wurde in enger Zusammenarbeit zwischen Mazda und BOSE® entwickelt. Es ist perfekt auf die Akustik des Fahrinnenraums abgestimmt und liefert ein begeisterndes Hörerlebnis mit kraftvollen Bässen und feinen Höhen.

1. Ein Twiddler® Mittel-Hochtöner in der Instrumententafel.
2. Zwei Neodym-Mittel-Hochtöner in der Instrumententafel.
3. Zwei Neodym-Hochtöner in der Instrumententafel.
4. Zwei Nd® Tieftöner in den vorderen Türen.
5. Zwei Breitbandlautsprecher in den hinteren Türen.
6. Zwei Twiddler® Mittel-Hochtöner in den Seitenteilen des Laderaums (Kombi); in der Heckablage (4-Türer).
7. Digitaler Verstärker im Fußraum auf der Beifahrerseite mit BOSE® Digital Signal Processing; 8 Kanäle für maßgeschneiderte Equalisation, Centerpoint® 2 und SurroundStage® Signalverarbeitung, AudioPilot® 2 Noise-Compensation-Technology.



### HEAD-UP DISPLAY

Das Head-up Display zeigt wesentliche fahrrelevante Informationen wie Geschwindigkeit, Pfeilnavigation und Sicherheitshinweise im direkten Sichtfeld des Fahrers. Dadurch ist eine minimale Ablenkung gewährleistet. Die drei wichtigsten aktuellen Informationen werden automatisch nach Priorität geordnet.

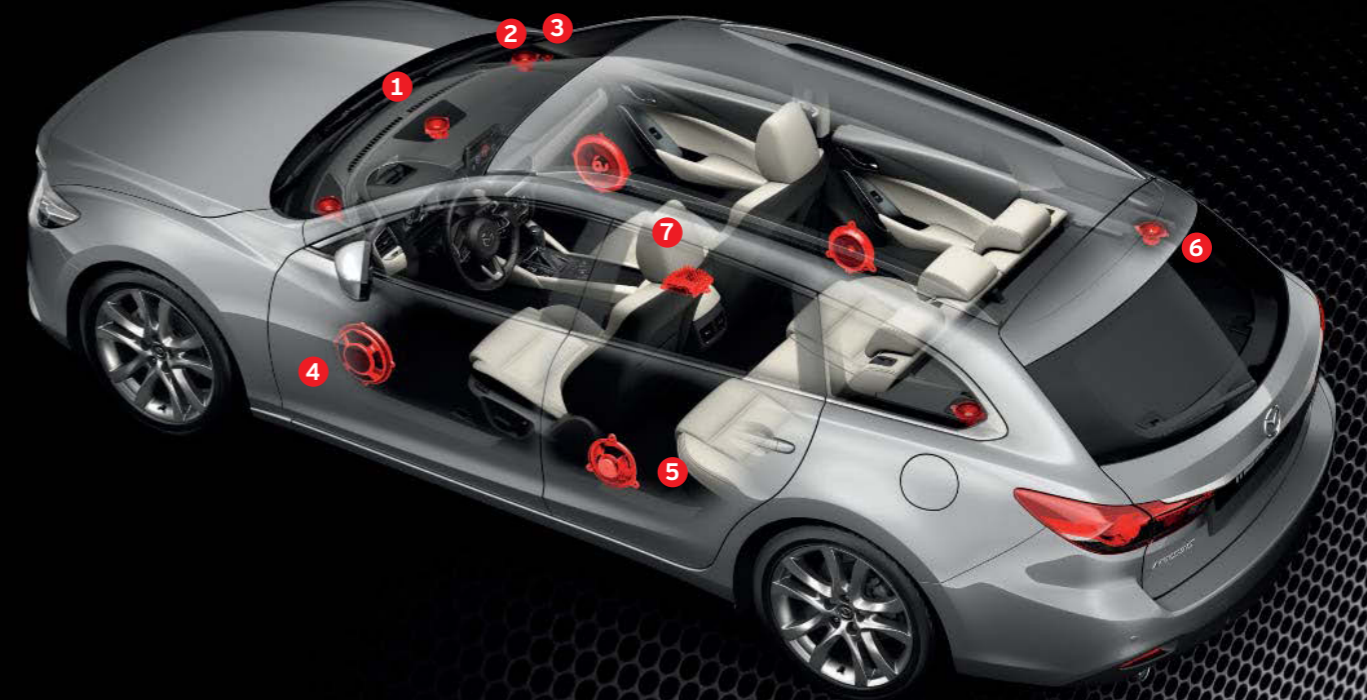
Sobald der Motor gestartet wird, wird das Display automatisch ausgeklappt. Je nach Körpergröße und Sitzposition kann der Betrachtungswinkel über das MZD Connect entsprechend angepasst werden.



### NAVIGATION

Mit regelmäßigen Updates des Kartenmaterials (kostenlos für drei Jahre) wird im Mazda6 für noch entspannteres Fahren gesorgt. Die Navigation kann über Sprachsteuerung, den Multi Commander oder im Stand über das hochauflösende 17,8 cm Farbdisplay (7 Zoll) gesteuert werden.

Das Navigationssystem liefert – wenn ein Smartphone mit Internetzugang<sup>3)</sup> an das System gekoppelt ist – optional Echtzeit-Verkehrsinformationen, um die Navigation zu erleichtern und Ihre Route an die jeweilige Verkehrslage anzupassen. Dadurch, dass das Navigationssystem standardmäßig das Land und den Ort erkennt, an dem Sie sich befinden, wird das Navigieren noch effizienter, schneller und angenehmer. Diese Einstellung kann, wenn gewünscht, geändert werden.



BOSE

<sup>3)</sup> Informationen zur Kompatibilität mit Mobiltelefonen sowie zu MZD Connect und den Zugang zu den Downloadseiten für Kartenupdates finden Sie unter [www.mazda.de/support](http://www.mazda.de/support). Weitere Informationen erhalten Sie auch über Ihren Mazda Vertragshändler. Voraussetzung für die Nutzung von Internetanwendungen über das Audio-System sind ein kompatibles Smartphone (nicht Teil der Fahrzeugausstattung) – Android- oder iOS-basiert – und eine Verbindung zum Mobilfunknetz. Hierbei können, abhängig von Ihrem Mobilfunktarif, zusätzliche Kosten entstehen, insbesondere auch durch Roaming-Gebühren bei der Nutzung im Ausland. Daher ist prinzipiell eine Datenflatrate als Bestandteil Ihres Mobilfunkvertrags zur Nutzung der Anwendungen zu empfehlen. Die Apps aha™ und Stitcher™ sind per Download, z. B. über „Google Play™“ oder im „iTunes Store“, erhältlich.





## GEBAUT UM ZU BEGEISTERN

Bei der SKYACTIV Technologie dreht sich alles um die harmonische Verbindung von Fahrspaß, technischer Raffinesse und Sicherheit bei niedrigerem Kraftstoffverbrauch und CO<sub>2</sub>-Emissionen. Dieses preisgekrönte ganzheitliche Konzept, das die Entwicklung innovativer Motoren, Getriebe, Karosserien und Fahrwerke beinhaltet, zeigt, was wir bei Mazda unter „Leidenschaftlich anders“ verstehen.

*SKYACTIV TECHNOLOGY*



### MOTOREN

Sie überzeugen durch direktes Ansprechverhalten und hohe Leistungsbereitschaft in Verbindung mit niedrigem Kraftstoffverbrauch.



### GETRIEBE

Die kurzen Schaltwege der sportlichen Getriebe erhöhen den Fahrspaß – gleichzeitig sorgen reduzierte Reibung und geringes Gewicht für hohe Effizienz.



### KAROSSERIE

Durch eine innovative Karosseriestruktur und den Einsatz hochfester Stähle gelang die Entwicklung einer Karosserie, die leicht ist und hohe Sicherheit bietet.



# ÄUSSERE SCHÖNHEIT – INNERE STÄRKE

Im Mazda6 kommt die gesamte Bandbreite der preisgekrönten SKYACTIV Technologie zum Einsatz. Ihr Zusammenspiel ergibt herausragende Fahrdynamik, Sicherheit auf höchstem Niveau und niedrigen Kraftstoffverbrauch sowie niedrige CO<sub>2</sub>-Emissionen.

## SKYACTIV TECHNOLOGIE

Das Ziel der SKYACTIV Technologie ist, klassenführende Werte bei Kraftstoffverbrauch und CO<sub>2</sub>-Emission zu erreichen und gleichzeitig noch mehr Fahrspaß zu bieten. Die Motoren des Mazda6 sind leistungsstark und sparsam und bilden in jeder Situation - von Stadtverkehr bis Autobahn - die optimale Balance aus Leistung und Effizienz. Karosserie und Fahrwerk unterstützen das außergewöhnlich gute Handling. Die Getriebe zeichnen sich durch schnelle und präzise Schaltführung aus. Zusammen mit innovativen Technologien wie dem intelligenten Motor Stopp-/Start-System **i-stop** und **i-ELOOP**, einem System zur Bremsenergie-Rückgewinnung, sorgt die SKYACTIV Technologie beim Mazda6 für eine herausragende und umweltfreundliche Gesamtleistung.

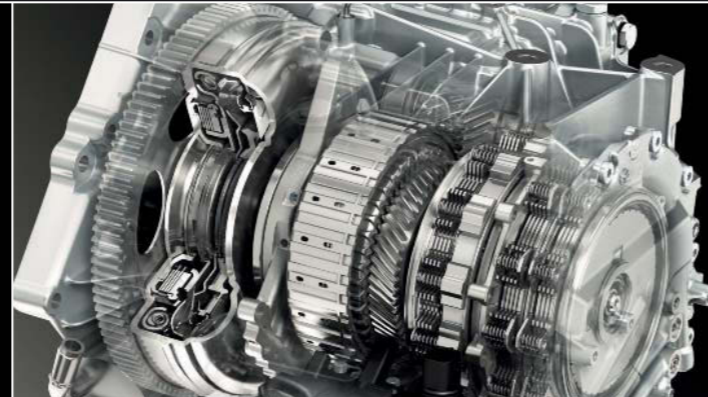
### SKYACTIV TECHNOLOGIEN:

- **SKYACTIVE MOTOREN** - Hoch verdichtende Motoren zwischen 107 kW (145 PS) und 141 kW (192 PS) erzeugen eine beeindruckende Leistung, bei gleichzeitig niedrigen Emissionen und Kraftstoffverbräuchen.
- **SKYACTIVE GETRIEBE** - Ob 6-Gang-Schaltgetriebe oder 6-Gang-Automatik, geringe Schaltzeiten erhöhen sowohl den Fahrspaß als auch Effizienz und Komfort.
- **i-ELOOP** - Die Bremsenergie-Rückgewinnung wandelt kinetische Energie in Elektrizität um. Diese wird genutzt um die elektrischen Systeme des Fahrzeugs zu betreiben.
- **FAHRWERK** - Das ausgewogen abgestimmte Fahrwerk bietet eine sehr gute Rückmeldung bei dynamischer Fahrweise und gleichzeitig Komfort auf schlechten Fahrbahnen.
- **SKYACTIVE CHASSIS** - Die gewichtsreduzierte Bauweise ermöglicht hervorragende Fahreigenschaften und hohe Effizienz.
- **ALLRADANTRIEB I-ACTIV AWD** - Ob Schnee, Regen, oder Kies, der Mazda6 mit Allradantrieb ist auf jedem Straßenbelag zuhause.



### NEUER MASSSTAB FÜR NOCH BESSERE LEISTUNG

Der Mazda6 bietet eine Reihe von kompakten und leistungsfähigen Motoren. Sie können zwischen Benzinmotoren von 107 kW (145 PS), 121 kW (165 PS) oder 141 kW (192 PS) oder Dieselmotoren mit 110 kW (150 PS) und 129 kW (175 PS) wählen, welche alle die Abgasnorm EURO 6 erfüllen. Der stärkste Dieselmotor liefert ein maximales Drehmoment von 420 Nm.



### FÜR MEHR POWER AUF DER STRASSE

Der Fahrspaß, den der Mazda6 bereitet, wird von den kompakten Getrieben unterstützt. Beim SKYACTIV-Drive 6-Stufen-Automatikgetriebe kann der Fahrspaß mit dem wählbaren Sportmodus in Kombination mit SKYACTIV-G Motoren sogar noch gesteigert werden.



### PRÄZISES UND KOMFORTABLES HANDLING

Agilität und Fahrstabilität des SKYACTIV Fahrwerks überzeugen in allen Geschwindigkeitsbereichen. Die Einzelradaufhängung vorne und die Multilenker-Radaufhängung hinten tragen zur hohen Fahrdynamik bei gleichzeitig hohem Sicherheitsgefühl bei.



### VIEL FAHRSPASS. WENIG CO<sub>2</sub>

Durch ihre Leichtbauweise trägt die SKYACTIV Karosserie zum niedrigen Kraftstoffverbrauch bei. Durch die innovative Struktur und die hochfesten Stähle garantiert der Mazda6 eine hohe Torsionssteifigkeit und ist zudem äußerst leicht - und das bei einer herausragenden Crash-Sicherheit und agilem Handling.



### G-VECTORING CONTROL

Dank G-Vectoring Control werden Quer- und Längsbeschleunigung durch subtile Eingriffe in die Motorsteuerung so beeinflusst, dass sich das Kurvenverhalten verbessert und der Fahrkomfort steigt. Beim Einlenken in eine Kurve reduziert die Motorsteuerung für einen Moment die Einspritzmenge und damit das Drehmoment. Das Fahrzeug nickt dadurch nach vorn und verlagert Gewicht auf die Vorderachse. Beim Beschleunigen am Kurvenausgang wird das Drehmoment dann wieder erhöht, um mehr Last auf die Hinterräder zu verlagern und die Fahrstabilität zu erhöhen. Zudem werden kleinere Lenkkorrekturen überflüssig und die Mitfahrer weniger starken Fliehkräften ausgesetzt.



## DER SICHERSTE PLATZ AUF DER STRASSE

Zum Fahrspaß gehört bei Mazda auch das Gefühl von Vertrauen und Sicherheit. Deswegen wird jeder Mazda mit intelligenten Technologien versehen, die Ihrer Sicherheit dienen. Unter dem Dach der i-ACTIVSENSE Fahrassistenzsysteme bietet der Mazda6 intelligente Technologien, die mit Ultraschall- und Radarsensoren sowie hochauflösenden Kameras arbeiten, um Sie vor kritischen Situationen zu bewahren.



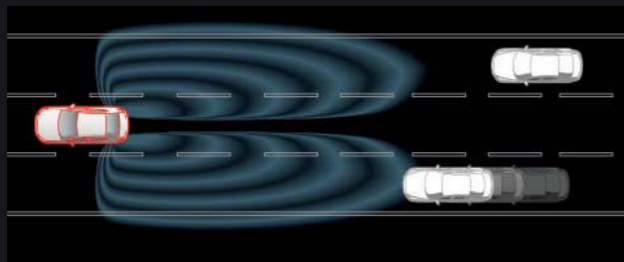
## i-ACTIVSENSE SYSTEME

Der Mazda6 ist (ausstattungsabhängig) mit den modernsten i-ACTIVSENSE Systemen ausgestattet. Ziel dieses proaktiven Sicherheitskonzepts ist es, Unfallrisiken bereits im Ansatz zu minimieren. Die verschiedenen i-ACTIVSENSE Systeme erkennen gefährliche Situationen, machen den Fahrer darauf aufmerksam und können sogar selbstständig unfallvermeidende Maßnahmen einleiten.

Ein Beispiel für diese Technologien zeigt die Abbildung rechts, die **adaptive Geschwindigkeitsregelanlage mit radargestützter Distanzregelung (MRCC) und Pre Crash Safety-System mit aktivem Bremsengriff (SBS)**. Das radargestützte System hält das Fahrzeug im Bereich von ca. 30 bis 200 km/h konstant auf der zuvor eingestellten Geschwindigkeit, sofern der definierte Sicherheitsabstand zum vorausfahrenden Fahrzeug dies zulässt. Abstand und Geschwindigkeit werden durch selbsttätiges Bremsen und Beschleunigen variabel dem fließenden Verkehr angepasst.

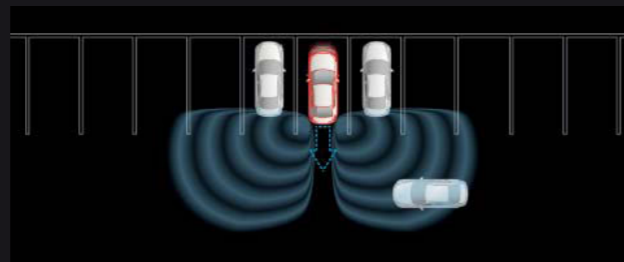
### ADAPTIVES VOLL-LED LICHTSYSTEM MIT FERNLICHTAUTOMATIK

Ausstattungsabhängig verfügt der Mazda6 über die neueste Scheinwerfertechnik, ein Voll-LED-Lichtsystem mit Fernlichtautomatik und variabler Lichtmodi (ALH).



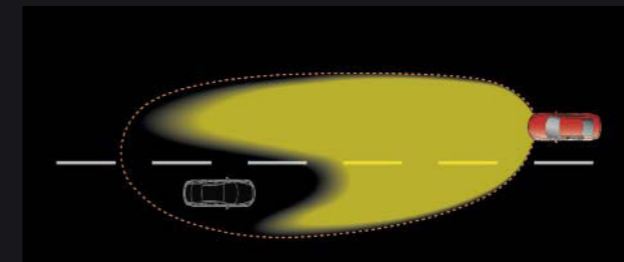
#### SPURWECHSELASSISTENT PLUS (BSM)

Der Spurwechselassistent Plus (BSM) arbeitet radarbasiert und hilft dem Fahrer ab einer Geschwindigkeit von ca. 30 km/h bei Spurwechseln den Bereich bis zu 45 Meter links und rechts hinter dem Fahrzeug („toter Winkel“) zu überwachen. Befindet sich ein Fahrzeug im überwachten Bereich, wird der Fahrer optisch durch eine Warnleuchte im Außenspiegel und bei gesetztem Blinker zusätzlich durch einen Warnton auf die Gefahr aufmerksam gemacht.



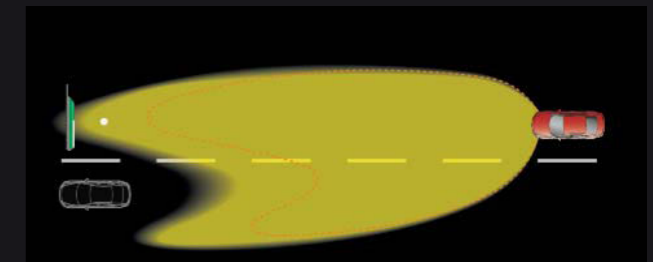
#### AUSPARKHILFE (RCTA)

Das System nutzt die Radarinfrastuktur des Spurwechselassistent Plus (BSM) und warnt vor Kollisionen mit querenden Fahrzeugen beim Ausparken, die zu schweren Unfällen führen können. Der Radar scannt den Bereich hinter dem Fahrzeug und warnt den Fahrer bei einem sich nähernden Fahrzeug in den Außenspiegeln und zusätzlich durch einen Warnton.



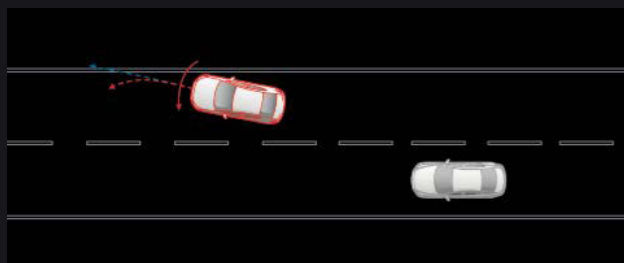
#### BLENDFREIES FERNLICHT

Die Fernlichtautomatik ermöglicht permanent blendfreies Fernlicht mittels automatisch gesteuerten an- und ausschaltbaren Sektionen im Voll-LED-Scheinwerfer, die entgegenkommende oder auch vorausfahrende Fahrzeuge aussparen und nur den Bereich ausleuchten, in dem sich kein Fahrzeug befindet.



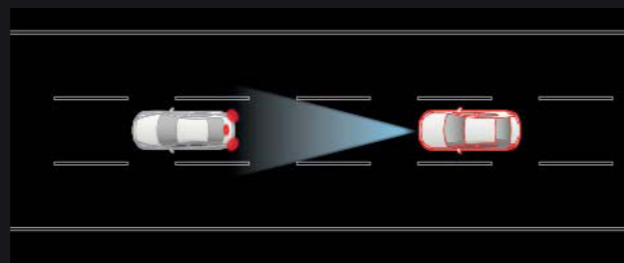
#### AUTOBAHNMODUS

Im Autobahnmodus wird mittels automatischer Leuchtweitenregulierung und Nutzung der Frontkamera ab einer Geschwindigkeit von ca. 95 km/h die Leuchtachse automatisch angehoben. Dadurch wird die Sicht nach vorne erweitert und Verkehrszeichen und Hindernisse können früher erkannt werden.



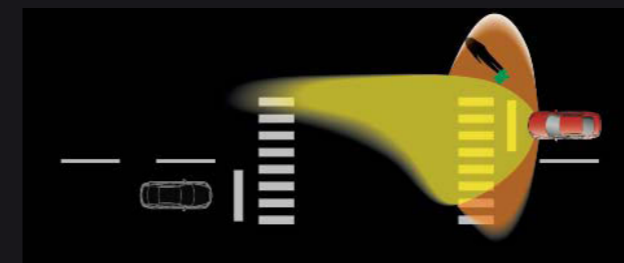
#### AKTIVER SPURHALTEASSISTENT MIT LENKUNTERSTÜTZUNG (LAS)

Die Kamera scannt den Bereich vor dem Fahrzeug und die Position wird in Relation zu den Fahrbahnmarkierungen berechnet. Das System unterstützt den Fahrer dabei, das Fahrzeug in der Mitte der Fahrbahn zu halten. Droht das Fahrzeug dennoch unbeabsichtigt die Spur zu verlassen, erfolgt neben einer akustischen und optischen Warnung ein aktiver Lenkeingriff, um den Fahrer dabei zu unterstützen, das Fahrzeug zurück auf die Fahrbahn zu lenken. Das System dient nur zur Unterstützung und funktioniert nicht, wenn der Fahrer das Lenkrad loslässt.



#### CITY-NOTBREMSASSISTENT (SCBS) UND CITY-NOTBREMSASSISTENT PLUS (SCBS R)

Beim SCBS ermittelt das System bis zu ca. 80 km/h aktiv den Abstand und die Differenzgeschwindigkeit zum vorausfahrenden Fahrzeug. Erkennt das System ein Kollisionsrisiko, werden die Bremsen in Bereitschaft versetzt, sodass bei einer Betätigung des Bremspedals sofort der volle Bremsdruck zur Verfügung steht. Bei eingelegetem Rückwärtsgang ermittelt SCBS R bis ca. 8 km/h Hindernisse, die sich hinter dem Fahrzeug befinden. Bei drohender Kollision wird der Fahrer alarmiert. Erfolgt sowohl beim SCBS als auch beim SCBS R keine Reaktion des Fahrers, werden die Bremsen automatisch betätigt, um so die Folgen einer Kollision zu mindern oder diese ganz zu vermeiden.



#### BREITENAUSLEUCHTUNG

Die Breitenausleuchtung der Voll-LED-Scheinwerfer erweitert bei Geschwindigkeiten unter ca. 40 km/h den Bereich der Ausleuchtung auf beiden Seiten des Fahrzeugs, was herkömmlichen Scheinwerfern nicht möglich ist. Dies macht es einfacher, Fußgänger und Hindernisse an Kreuzungen im Dunklen zu erkennen.

Die Abbildung zeigt einen Mazda6 4-Türer und Kombi Sports-Line mit werkseitigen Optionen: MRCC und Sonderfarbe Rubinrot Metallic. Verbrauchswerte des Mazda6 in l/100km: innerorts 8,6-4,7; außerorts 5,1-3,4; kombiniert 6,3-3,9. CO<sub>2</sub>-Emissionen: kombiniert 150-104 g/km.





## Mazda6

PRIME-LINE



### AUSSTATTUNGSHIGHLIGHTS (Auswahl)

- Außenspiegel elektrisch einstellbar und beheizbar, in Wagenfarbe lackiert, mit integrierten LED-Seitenblinkern
- Berganfahrassistent (HLA)
- Coming-/Leaving-Home-Funktion
- Dachheckspoiler (Mazda6 Kombi)
- Dynamische Stabilitätskontrolle (DSC) mit Traktionskontrollsystem (TCS)
- Elektrische Fensterheber vorne und hinten, mit Komfortfunktion
- Elektronische Parkbremse
- Fahrer- und Beifahrersitz höheneinstellbar
- Front- und Seitenairbags, vorne
- i-stop: Intelligentes Motor Stopp-/Start-System
- Klimaanlage
- Kopf-/Schulter-Airbags, vorne und hinten
- LED-Rückleuchten
- Leichtmetallfelgen mit 225/55 R17 Bereifung
- Mazda Audio-System mit Radio, CD-Player, Lenkradbedientasten und USB-/AUX-Anschluss
- Motor Start-/Stopp-Knopf
- Reifendruck-Kontrollsystem (TPMS)
- Zentralverriegelung mit Funkfernbedienung



### MOTOR START-/STOPP-KNOPF

Mit dem Motor Start-/Stopp-Knopf starten Sie den Motor des Mazda6 bequem per Knopfdruck.



### COMING-/LEAVING-HOME-FUNKTION

Die Scheinwerfer leuchten nach dem Ver- oder Entriegeln des Autos auf Wunsch weiter, um den Weg zur Haustür oder zum Parkplatz auszuleuchten.



### ELEKTRONISCHE PARKBREMSE

Die elektronische Parkbremse erhöht nicht nur den Bedienkomfort, sondern schafft auch Platz für ein zusätzliches Ablagefach in der Mittelkonsole.



### KLIMAANLAGE

Sie sorgt bei unterschiedlichsten Wetterlagen und Temperaturen für Ihr Wohlbefinden im Fahrzeug.





## Mazda6

### EXCLUSIVE-LINE



#### AUSSTATTUNGSHIGHLIGHTS

(zusätzlich zu bzw. abweichend von Prime-Line)

- 3-Speichen-Sport-Lederlenkrad
- Ausparkhilfe (RCTA)
- Außenspiegel elektrisch anklappbar
- City-Notbremsassistent (SCBS)
- Cruiseomatic (Geschwindigkeitsregelanlage mit Geschwindigkeitsbegrenzer)
- Dachreling (Mazda6 Kombi)
- Digitalradio-Tuner (DAB)
- Einparkhilfe, vorne und hinten
- Freisprecheinrichtung mit Sprachsteuerung, Lenkradbedientasten und Bluetooth® mit Audiostreaming
- Heckscheibe (Mazda6 Kombi) und Seitenscheiben hinten abgedunkelt
- Innenrückspiegel automatisch abblendend
- Klimatisierungsautomatik für Fahrer und Beifahrer getrennt regelbar
- LED-Nebelscheinwerfer
- LED-Tagfahrlicht
- Licht- und Regensensor
- MZD Connect mit 17,8-cm-Farbdisplay (7 Zoll), Multi Commander und Zugang zu Internetradio- und Social-Media-Anwendungen via Smartphone
- Sitzheizung für Fahrer und Beifahrer
- Spurwechselassistent Plus (BSM)
- Voll-LED-Scheinwerfer mit dynamischem Kurvenlicht (AFS)



#### MZD CONNECT

Über das Display können die Bereiche Unterhaltung, Kommunikation, Navigation, Anwendungen und Einstellungen gesteuert werden.



#### 3-SPEICHEN-SPORT-LEDERLENKRAD

Das Lederlenkrad unterstreicht den dynamischen Charakter des Fahrzeugs. Mit den Lenkradbedientasten können Sie das Audio-System, die Cruiseomatic und die Freisprecheinrichtung mit Bluetooth® bedienen.



#### REGENSENSOR

Der Regensensor regelt automatisch die Wischhäufigkeit des Scheibenwischers je nach Regenintensität.



#### KLIMATISIERUNGSAUTOMATIK

Wählen Sie Ihre Wunschtemperatur, und die Klimatisierungsautomatik stellt diese her und behält sie automatisch bei. Die Temperatur ist für Fahrer und Beifahrer getrennt regelbar.





## Mazda 6

### SPORTS-LINE



#### AUSSTATTUNGSHIGHLIGHTS

(zusätzlich zu bzw. abweichend von Exclusive-Line)

- Adaptives Voll-LED Lichtsystem, inkl. Fernlichtautomatik und variabler Lichtmodi (ALH)
- Aktiver Spurhalteassistent mit Lenkunterstützung (LAS)
- Alarmanlage mit Innenraumüberwachung
- BOSE® Centerpoint® 2 Sound-System mit 11 Lautsprechern
- City-Notbremsassistent Plus (SCBS R)
- Head-up Display zur Anzeige fahrrelevanter Informationen im Sichtfeld des Fahrers
- Leichtmetallfelgen mit 225/45 R19 Bereifung
- Lenkradheizung
- LogIn: Schlüsselloses Zugangssystem
- Mazda SD-Navigationssystem
- Müdigkeitserkennung (DAA)
- Rückfahrkamera



#### HEAD-UP DISPLAY

Das neu konzipierte Head-up Display verfügt über eine hochauflösende Farbdarstellung und eine Verkehrszeichenerkennung. So haben Sie immer alle wichtigen Fahrzeuginformationen im Blick.



#### LEDERAUSSTATTUNG<sup>1)</sup> (PURE-WHITE)

Diese verstärkt die Premium-Anmutung im Innenraum. Die elektrische Sitzverstellung vorne sowie die Sitzheizung auf den äußeren Plätzen der hinteren Sitzreihe steigern den Komfort (optional).



#### BOSE® CENTERPOINT® 2 SOUND-SYSTEM

Für die Verbindung von Fahrspaß und originalgetreuem Musikgenuss.



#### RÜCKFAHRKAMERA

Die Rückfahrkamera unterstützt den Fahrer beim sicheren Rückwärtsfahren. Das Kamerabild auf dem Display zeigt den Bereich hinter dem Fahrzeug an.

<sup>1)</sup> Sitzmittelbahn und -wangen in Leder.  
Die Abbildung zeigt einen Mazda6 Kombi Sports-Line mit werkseitig optionaler adaptiver Geschwindigkeitsregelanlage (MRCC) und Sonderfarbe Rubinrot Metallic.  
Verbrauchswerte des Mazda6 in l/100km: innerorts 8,6-4,7; außerorts 5,1-3,4; kombiniert 6,3-3,9. CO<sub>2</sub>-Emissionen: kombiniert 150-104 g/km.



## OPTIK TRIFFT LEISTUNG

Die Entscheidung für Ihren Mazda6 ist Ihnen leicht gefallen. Die Auswahl des passenden Zubehörs ist aufgrund der Vielzahl an Möglichkeiten deutlich schwieriger! Ob Sie Ihr Fahrzeug optisch aufwerten und ihm so mehr Sportlichkeit und Eleganz verleihen oder es zu ihrem optimalen Reisebegleiter machen möchten - Sie haben die Wahl!



**7,5J X 19 LEICHTMETALLFELGE , DESIGN 61** – Dunkles Silber, Zehn-Speichen-Design, Reifengröße 225/45 R19.



**7,5 X 17 LEICHTMETALLFELGEN DESIGN 148**



**7,5 X 17 LEICHTMETALLFELGE, DESIGN 60**

Silberfarben, Zehn Speichen, Reifengröße 225/55 R17.



**7,5 X 19 LEICHTMETALLFELGE, DESIGN 150**

Silberfarben, Zehn Speichen, Reifengröße 225/45 R19.



**LASTENTRÄGER MIT MONTIERTEM FAHRRADTRÄGER**

Der Dachträger ist abschließbar und bildet die ideale Basis für verschiedene Aufsätze wie zum Beispiel eine Transportbox oder einen Ski- / Snowboard-Träger.



**PEDALSATZ UND FUSSTÜTZE AUS ALUMINIUM**

Für mehr Fahrkomfort und bessere Haftung auf den Pedalen dank Gumminoppen.



**BELEUCHTETE EINSTIEGSLEISTEN**

Aus Edelstahl mit rot beleuchtetem Mazda6 Logo auf den vorderen Einstiegsleisten. Für Fahrer- und Beifahrerseite.



**KOFFERRAUM-SCHALENWANNE**

Schützt den Boden des Kofferraums auch dann, wenn Sie schmutzige oder nasse Gegenstände transportieren müssen. Mit Mazda6 Logo.



**ANHÄNGEZUGVORRICHTUNG**

Befördern Sie selbst schwerste Lasten. Abnehmbar.



## WIE FÜR SIE GEMACHT

Der Mazda6 ist genau das richtige Fahrzeug für Sie und Ihr individueller Stil ist genau das Richtige für Ihren Mazda6. Passen Sie ihn mit praktischen Zubehörlösungen optimal an Ihre individuellen Wünsche an und genießen Sie modernen Komfort, wann immer Sie in Ihr Fahrzeug steigen.



### DACHHECKSPOILER

Aerodynamische Eigenschaften, dynamisches Styling. Lackierbar. Passend für den Mazda6 Kombi.



### TRITTSCHUTZLEISTE AUS EDELSTAHL

Wertet Ihren Mazda6 auch optisch auf.



### MITTELARMLEHNE AUS ALCANTARA®



### SCHALTSACK AUS ALCANTARA®



### KOFFERRAUM-ORGANIZER



### LADEKANTENSCHUTZFOLIE

Beinahe unsichtbarer Schutz für den hinteren Stoßfänger. Selbstklebend.





# SITZBEZÜGE UND AUSSENFARBEN

**PRIME-LINE:**  
SITZBEZUG STOFF „TOITSUKAN“, SCHWARZ



**EXCLUSIVE-LINE:**  
SITZBEZUG STOFF „TOITSUKAN“, SCHWARZ



**SPORTS-LINE:**  
SITZBEZUG STOFF „TOITSUKAN“, SCHWARZ



**OPTIONAL UND MOTOR ABHÄNGIG FÜR SPORTS-LINE:**  
LEDERAUSSTATTUNG<sup>1)</sup>, SCHWARZ



**OPTIONAL UND MOTOR ABHÄNGIG FÜR SPORTS-LINE:**  
LEDERAUSSTATTUNG<sup>1)</sup>, PURE-WHITE



**PURWEISS (A4D)**



**SATINWEISS METALLIC (25D)**



**DIAMANTSILBER METALLIC (45P)**



**RUBINROT METALLIC\* (41V)**



**SAPHIRBLAU METALLIC (42B)**



**MITTERNACHTSBLAU METALLIC (42M)**



**MATRIXGRAU METALLIC\* (46G)**



**OBSIDIANGRAU METALLIC (42S)**



**ONYXSCHWARZ METALLIC (41W)**

Bei einigen unserer modernen Metallic-Farben werden bewusst unterschiedliche Farbpigmente verwendet. Dadurch werden unter bestimmten Lichtverhältnissen, z. B. durch direktes Sonnenlicht, attraktive Farbeffekte erzielt. Zum Teil kann die Farbe changieren z. B. von Schwarz zu Dunkelblau. Die hier abgebildeten Farbmuster geben aus drucktechnischen Gründen Farben ohne Farbeffekt wider.  
Die o. g. Mazda Farben werden nach europäischen und deutschen Rechtsvorschriften bestimmten Grundfarben und Codes zugeordnet. Grundfarbe und Code werden in den Zulassungspapieren eingetragen und können von der hier verwendeten Farbbezeichnung abweichen.  
Weitere Informationen zu den Farbeffekten und Grundfarben gibt Ihnen gerne Ihr Mazda Vertragshändler.

\* Sonderfarbe.  
<sup>1)</sup> Sitzmittelbahn und -wangen in Leder.





#### MY MAZDA APP

Halten Sie Ihr Smartphone oder Tablet über den QR Code und laden Sie die My Mazda App herunter. Nutzen Sie die vielen exklusiven Vorteile der My Mazda App, z. B. Service-Erinnerungen via Push-Benachrichtigung, Anforderung des Mazda Europe Service per Knopfdruck oder auch den Zugriff auf die Service-Historie Ihres Fahrzeugs.



#### SERVICE UND GARANTIEN\*

Genau wie unsere Fahrzeuge soll auch unser Service für höchste Kundenzufriedenheit sorgen. So verfügt jeder Mazda Neuwagen über **3 Jahre Neuwagen-Garantie** (oder 100.000 km, je nachdem, was zuerst eintritt). Weitere Mazda Garantien sind die **3 Jahre Lackgarantie** und die **12 Jahre Durchrostungsgarantie**. Mit der Mazda **Neuwagen-Anschlussgarantie** können Sie sich bis zu fünf weitere Jahre oder maximal 150.000 km (je nachdem was zuerst eintritt) Gesamtleistung gegen Reparaturkosten aller wichtigen Bauteile absichern. Der **Mazda Europe Service** garantiert Ihnen Ihre Mobilität in fast jeder Situation in über 30 Ländern Europas – ob Sie einen Unfall haben oder Ihr Mazda wider Erwarten ausfallen sollte. Zu unserer **Mazda Service-Maxime** gehört auch die ständige Fortbildung und das technische Training der Mazda Service-Organisation.

\*Es gelten die jeweiligen Garantiebedingungen.

#### FINANZDIENSTLEISTUNGEN

Die Dienstleistungen der **Mazda Finance** zeichnen sich durch maßgeschneiderte Angebote, kurze Wege und unbürokratischen Service aus. Egal, ob Finanzierung, Leasing oder Versicherung – der Dienst am Kunden steht nicht nur bei unseren Fahrzeugen, sondern auch bei den Mazda Finance-Dienstleistungen an erster Stelle.

#### LUST AUF MEHR MAZDA?

Erfahren Sie mehr von der Mazda Welt online unter:

## FÜR SIE UND IHREN MAZDA

Mazda entwickelt und produziert Fahrzeuge, die traditionelle Erwartungen übertreffen: mit unverwechselbarem Design und einem Fahrerlebnis, das Sie immer wieder aufs Neue begeistern wird.



#### SKYACTIV TECHNOLOGIE – EFFIZIENZ DURCH INNOVATION

Überzeugende Fahrdynamik, hervorragende Sicherheit und niedriger Kraftstoffverbrauch stehen bei uns nicht im Widerspruch. Kontinuierlich arbeiten wir an Technologien, um die ökologische Nachhaltigkeit zu erhöhen. Unsere **SKYACTIV Technologie** folgt einem ganzheitlichen Ansatz und umfasst neben der Entwicklung neuer Motoren auch Getriebe, Karosserie und Fahrwerk, um mit innovativen Lösungen die Umweltverträglichkeit und das Fahrvergnügen gleichermaßen zu steigern.

#### MAZDA ENTDECKEN

Starten Sie Ihre Entdeckungsreise mit dem **Konfigurator** auf [mazda.de](http://mazda.de). Unterschiedliche Fahrzeugansichten und die intuitive Bedienung unterstützen Sie dabei, Ihren Mazda nach Ihren Wünschen und Anforderungen zusammenzustellen.

Freuen Sie sich über die Vorteile von **My Mazda** – hier können Sie neben der Übersicht zu Fahrzeug und Vertragsdetails auch Ihre persönlichen Daten einsehen und aktualisieren.

Beim **Digitalen Service-Nachweis** werden sämtliche Wartungsarbeiten sowie eventuelle Zusatzarbeiten an Ihrem Mazda in einer zentralen Datenbank gespeichert – sicher, präzise und jederzeit verfügbar.



[www.mazda.de](http://www.mazda.de)



[facebook.com/MazdaDeutschland](https://facebook.com/MazdaDeutschland)



[youtube.com/MazdaDeutschland](https://youtube.com/MazdaDeutschland)





Die Mazda Motors (Deutschland) GmbH behält sich im Rahmen ihrer Politik zur ständigen Verbesserung der Produkte das Recht vor, Änderungen gegenüber den Angaben in dieser Broschüre, z. B. im Hinblick auf technische Daten, Konstruktion, Ausstattung und Material vor. Diese Änderungen werden den Mazda Vertragspartnern schnellstmöglich mitgeteilt.

**Bitte erfragen Sie die neuesten Informationen bei Ihrem Mazda Vertragspartner.**

Abbildungen zeigen teilweise aufpreispflichtige Sonderausstattungen. Die Angaben und Abbildungen in diesem Prospekt sind unverbindlich und enthalten gegebenenfalls auch Ausstattungsdetails, die nicht auf dem deutschen Markt oder nicht in der abgebildeten Kombination erhältlich sind. Die in diesem Prospekt abgebildeten Muster für Farben und Polster können drucktechnisch bedingt von dem tatsächlichen Aussehen abweichen.

BOSE®, Richbass®, Nd® und AudioPilot® sind eingetragene Markennamen der Bose Corporation in den USA und in anderen Ländern. Verwendung mit freundlicher Genehmigung.

Die Bluetooth® Wortmarke und Logos sind eingetragene Marken der Bluetooth SIG, Inc. Die Verwendung dieser Marken durch Mazda Motors (Deutschland) GmbH erfolgt unter Lizenz. Sonstige Marken und Handelsnamen sind Eigentum ihrer jeweiligen Inhaber.

Copyright 2016 Mazda Motors (Deutschland) GmbH. Alle Rechte vorbehalten. Alle Texte, Bilder, Grafiken sowie ihre Arrangements unterliegen dem Urheberrecht und anderen Gesetzen zum Schutz geistigen Eigentums. Sie dürfen weder für Handelszwecke oder zur Weitergabe – ganz oder teilweise – kopiert noch verändert werden.



BJN 205560/DEU de/V5

Stand: August 2016

Artikelnummer: 56000816

Internet: [www.mazda.de](http://www.mazda.de)

Hotline: 0 2173 / 943 121

